

KONFUZIUS INSTITUT LEIPZIG

DER ORT
FÜR CHINESISCHE
SPRACHE UND
KULTUR

APRIL BIS
JULI 2022



語言

CHINESISCHE SPRACHE

UNSERE KURSSTUFEN: CHINESISCH LERNEN MIT SYSTEM

Die Inhalte und Niveaustufen unserer Sprachkurse orientieren sich an den Vorgaben des Gemeinsamen Europäischen Referenzrahmens für Sprachen.

A1.1

A1.2

A1.3

A1.4

A1.1 bis A1.4: Am Ende der vier aufeinander aufbauenden A1-Kurse können Sie vertraute, alltägliche Ausdrücke und ganz einfache Sätze verstehen und anwenden. • *Themen: Begrüßung, Personen und Familie vorstellen, Zahlen, nach dem Preis fragen, einkaufen, Obst und Gemüse.* Lehrinhalt: Lóng Neu, Lektionen 1–9

A2.1

A2.2

A2.3

A2.4

A2.1 bis A2.4: Sie können sich in einfachen, routinemäßigen Situationen verständigen. • *Themen: Wochentage und Datum, im Restaurant, Ortsangabe, Kommunikationsmittel benennen, Berufe und Zuständigkeiten angeben, Freizeit, im Hotel, Verkehrsmittel, Reisen.* Wir unterteilen das A2-Niveau in vier aufeinander aufbauende Kurse. Lehrinhalt: Lóng Neu, Lektionen 10–16

B1

B1: Auf dem B1-Niveau können Sie sich einfach und zusammenhängend über vertraute Themen und persönliche Interessengebiete äußern.

B2

B2: Sie können sich spontan und fließend zu einem breiten Themenspektrum verständigen.

C1

C1: Sie können sich klar, strukturiert und ausführlich zu komplexen Sachverhalten äußern.

SCHNUPPERSTUNDE CHINESISCH

- MO, 4. APR • 17.30 – 18.30 UHR **FS 01**
- MI, 13. APR • 17.30 – 18.30 UHR **FS 02**
- MO, 25. APR • 17.30 – 18.30 UHR **FS 03**
- DO, 26. MAI • 17.30 – 18.30 UHR **FS 04**

Im Chinesischen bedeutet Familie „ein Schwein unterm Dach“ haben und Eifersucht Essig essen – die chinesische Sprache ist bildhaft, regt die Phantasie an und ist viel leichter zu erlernen als man denkt! Neugierig? Probieren Sie’s aus!

KOSTENFREI/ANMELDUNG ERBETEN

A1.1 = KURSNIWEAU

ERM = ERMÄSSIGT

UE = UNTERRICHTSEINHEIT

FS 1A = KURSCODE

CHINESISCH / 1 TERMIN PRO WOCHE

- A1.1 ● 3. MAI – 19. JUL • DI, 17.15 – 18.45 UHR **FS 1A**
- A1.2 ● 4. MAI – 20. JUL • MI, 17.15 – 18.45 UHR **FS 2A**
- A1.3 ● 4. MAI – 20. JUL • MI, 19.15 – 20.45 UHR **FS 3A**
- A1.4 ● 4. MAI – 20. JUL • MI, 17.15 – 18.45 UHR **FS 4A**
- A2.1 ● 5. MAI – 28. JUL • DO, 17.15 – 18.45 UHR **FS 5A**
- A2.2 ● 3. MAI – 19. JUL • DI, 19.15 – 20.45 UHR **FS 6A**
- A2+ ● 5. MAI – 28. JUL • DO, 17.15 – 18.45 UHR **FS A2+**
- B1 ● 5. MAI – 28. JUL • DO, 19 – 20.30 UHR **FS B1A**

12 TERMINE À 2 UE / 24 UE • 144€ / 96€ ERM

- B2 ● 5. MAI – 30. JUN • DO, 19 – 20.30 UHR **FS B2**

8 TERMINE À 2 UE / 16 UE • 96€ / 64€ ERM

CHINESISCH AM WOCHENENDE

- A1.1 ● 4. JUN – 23. JUL • SA, 10 – 12.30 UHR **FS 1B**

8 TERMINE À 3 UE / 24 UE • 144€ / 96€ ERM

SPRACHTANDEM – CAFÉ

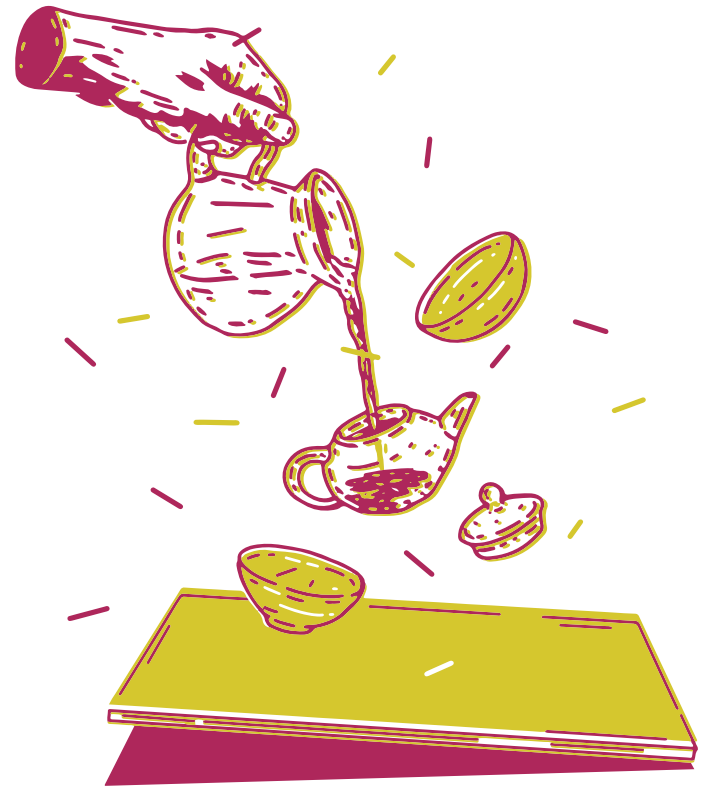
Hast du auch manchmal das Gefühl, dass dein Chinesisch nicht so gut ist und weißt nicht, was du dagegen tun kannst? Ganz einfach: Such dir eine*n Tandempartner*in!

- 27. APR • MI, 19 – 21.30 UHR
- 18. MAI • MI, 19 – 21.30 UHR
- 22. JUN • MI, 19 – 21.30 UHR

HSK- & HSKK-PRÜFUNGEN 汉语水平考试

Lassen Sie sich Ihre Chinesischkenntnisse in einer standardisierten Prüfung zertifizieren – sei es für den Beruf oder das Studium. Weitere Informationen, Musterprüfungen und das Anmeldeformular finden Sie unter: <https://www.konfuziusinstitut-leipzig.de/hsk>

- 13. MAI • **HSK 2–5, HSKK Grund- und Mittelstufe** • ORT: DRESDEN
- 16. OKT • **alle Stufen** • ORT: LEIPZIG
- 2. DEZ • **HSK 3–6, HSKK Grund- und Mittelstufe** • ORT: ZWICKAU



Alle Sprachkurse finden momentan coronabedingt ONLINE statt.

活動

VERANSTALTUNGEN

VORTRAGSREIHE ›CHINA – KULTUR & GESELLSCHAFT IN VERGANGENHEIT UND GEGENWART‹

KOSTENFREI / OHNE ANMELDUNG

VON NANKING BIS HERAT – DIE SEIDENSTRASSE IM FRÜHEN 15. JAHRHUNDERT

● MO, 9. MAI • 18 UHR

Prof. Dr. Ralph Kauz (Universität Bonn)

CHINAS FRAGMENTARISCHE MODERNE

● MO, 16. MAI • 18 UHR

Prof. Dr. Kai Vogelsang (Universität Hamburg)

CHINESISCHE STATISTIKEN ZWISCHEN GLOBALISIERUNG UND SOZIALISTISCHEN CHARAKTERISTIKEN

● MO, 30. MAI • 18 UHR

Prof. Dr. Andrea Bréard (Universität Erlangen-Nürnberg)

WAS HAT BUDDHO-DAOISTISCH INSPIRIERTE KRITIK AM FORTSCHRITT VON 1905 MIT CHRISTLICHER POPMUSIK AUS CHENGDU VON 2015 ZU TUN? ÜBERLEGUNGEN ZUR AUSEINANDERSETZUNG MIT DER MODERNE IN CHINA

● MO, 20. JUN • 18 UHR

Prof. Dr. Axel Schneider (Universität Göttingen)

VORTRAGSREIHE ›DER JUNGE BLICK NACH CHINA‹

KOSTENFREI / OHNE ANMELDUNG

WANG TAO UND SEINE BEZIEHUNGEN ZU DEN BRITISCHEN MISSIONAREN

● MO, 25. APR • 18 UHR

Dr. Sebastian Eicher (LMU München)

LAUT, BEDEUTUNG, FORM – DIE CHINESISCHE SPRACHE ZWISCHEN ERFORSCHUNG UND REFORM

● MO, 13. JUN • 18 UHR

Dr. Marianna Münning (Universität Heidelberg)

SINOLOGISCHE VORTRAGSREIHE ›FREUNDE AUS DER FERNE‹

KOSTENFREI / OHNE ANMELDUNG

GRASPING HEAVEN AND EARTH (QIAN KUN ZAIWO 乾坤在握): THE HEALER'S HAND IN CLASSICAL CHINESE MEDICINE

● MO, 11. APR • 18 UHR

Prof. Marta Hanson (John Hopkins University)

GATES TO HEAVEN: CHINESE LANDSCAPE PAINTING AND DAOIST SACRED GEOGRAPHY

● MO, 23. MAI • 18 UHR

Dr. Lennert Gesterkamp (IKGF Erlangen)

FROM JINGDEZHEN TO GERMANY: THE GLOBAL TRAVELS OF A PORCELAIN POT

● MO, 27. JUN • 18 UHR

Prof. Anne Gerritsen (University of Warwick)

Bitte informieren Sie sich vorab über unsere Website oder telefonisch, ob die Vorträge hybrid oder ausschließlich online stattfinden.

文化

KULTURKURSE

TEE-TASTING – CHINESISCHE TEEZEREMONIE ONLINE 在线工夫茶

Entdecken Sie gemeinsam mit dem Sinologen und Mediziner Wieland Schulz die chinesische Teekultur und die unterschiedlichen Geschmacksrichtungen chinesischer Tees. Der Versand der drei Teeproben zu Ihnen nach Hause ist im Preis inbegriffen. Für Gruppen ab 6 Personen können Sie eine Zeremonie zu Ihrem Wunschtermin buchen.

Frühlingstees: Klare Frische

● 14. APR • DO, 17.30 – 19.45 UHR **DK.T4**

Neues Leben: Erste Grünteas 2022

● 12. MAI • DO, 17.30 – 19.45 UHR **FK.T1**

Junge Wulongs: Sommerteas und Coldbrews

● 23. JUN • DO, 17.30 – 19.45 UHR **FK.T2**

TEILNAHMEBEITRAG PRO HAUSHALT: 29€ / 18€ ERM

拆 CHAI. CHINESISCHES FILMFESTIVAL LEIPZIG

● 25. – 28. MAI 2022 • MI – SA

Nach der coronabedingten Pause unseres Festivals im Februar dürfen Sie sich nun auf eine Rückkehr des Chai Ende Mai freuen. An vier Tagen bringen wir Ihnen Filme rund ums Thema China von chinesischen und internationalen Filmemacher*innen nach Leipzig – Filme, die die Vielfalt und Komplexität der chinesischen Welt und Diaspora abbilden. Die Vorführungen finden in der Cinémathèque in der naTo (Karl-Liebknecht-Straße 46) statt.

Weitere Infos und das komplette Programm finden Sie unter: www.chai-filmfestival.de sowie auf Instagram und Facebook.

In Kooperation und mit freundlicher Unterstützung der Cinémathèque Leipzig e.V.

● MI, 25. MAI • 19 UHR • Festivaleröffnung in der naTo





KONFUZIUS-INSTITUT LEIPZIG E.V

● OTTO-SCHILL-STRASSE 1 04109 LEIPZIG

Das Konfuzius-Institut Leipzig ist eine gemeinnützige Einrichtung zur Vermittlung der chinesischen Sprache und Kultur. Das Institut befindet sich direkt im Stadtzentrum Leipzigs. Chinesisches Flair mischt sich angenehm mit der Atmosphäre der großzügigen Gründerzeiträume. Unsere Veranstaltungen und Angebote sind offen für alle. Der Zugang zu unseren Räumen im zweiten Stockwerk ist beschränkt barrierefrei (Fahrstuhl ab Hochparterre).

Als ein Ort lebendiger chinesischer Kultur im Herzen der Stadt Leipzig heißen wir Sie herzlich willkommen!

Geöffnet Montag–Donnerstag, 13–17 Uhr
Telefon + 49 (0) 341 97 303 90
Fax + 49 (0) 341 97 303 99
E-Mail info@konfuziusinstitut-leipzig.de
Web www.konfuziusinstitut-leipzig.de
Anfahrt Straßenbahn 2+8 • Haltestelle: Neues Rathaus
Straßenbahn 9+ Bus 89 • Haltestelle: Thomaskirche

Anmeldungen bitte auf der Internetseite, per E-Mail oder Telefon.
W-LAN für Studierende und Universitätsangestellte (eduroam) zugänglich

PARTNER



UNIVERSITÄT
LEIPZIG

FÖRDERER



TEILNAHME- BEDINGUNGEN

Die Anmeldung muss bis spätestens eine Woche vor Kursbeginn erfolgen. Bei Rücktritt von Seiten des Kursteilnehmers ist eine Rückerstattung nur vor Kursbeginn möglich; es wird eine Bearbeitungsgebühr von 15€ erhoben. Nach Kursbeginn kann die Kursgebühr nicht rückerstattet werden, und auch die ersatzweise Teilnahme an einem Kurs zu einem anderen Zeitpunkt ist nicht möglich. Für Schüler, Studenten, Rentner und Arbeitslose gibt es ERM-Möglichkeiten, die mit dem Zusatz ERM vermerkt sind. Es sind entsprechende Nachweise bei der Anmeldung vorzulegen. Sollte zu Beginn eines Kurses die Mindestteilnehmerzahl von vier Teilnehmern unterschritten sein oder andere nicht durch das Institut verschuldete Gründe vorliegen, die die Durchführung eines Kurses unmöglich machen, behält sich das Konfuzius-Institut das Recht vor, den Kurs zu stornieren. Im Fall der Stornierung eines Kurses erhalten die bereits angemeldeten Kursteilnehmer ihren überwiesenen Kursbeitrag innerhalb eines Monats auf ihr Konto zurück. Eine Erstattung in bar ist nicht möglich.

TREUERABATT

Wir gewähren 10% Rabatt für Kursteilnehmer, die bereits einen Kurs bei uns absolviert haben und einen weiteren im direkt folgenden Trimester anschließen.

参加条件

请务必最迟在课程开始的前一周报名，不然我们只能很遗憾地拒绝您的报名申请。若您报名之后因故无法参加，请于课程开始前申请退款，且需支付我们15欧的手续费（我们会在退款中扣除）。课程开始后，我们将不再处理您的退款申请或是更改课程的申请。针对学生（中小学和大学），退休者和失业人群我们还将提供特别的优惠价格（具体优惠价格将在价格表里以ERM的形式进行标注）。若您申请了优惠价格，请您在报名时附上相应的证明文件，以便我们能更快地处理您的报名文件。如果您报名的课程因未满足最低报名人数（4人）或者机构自身的缘故取消，我们将以银行转账的方式，在一个月內，将退款转至您的银行账户。我们不会接受现金退款代替转账退款的申请，希望您能理解。

老顾客折扣

如果您之前在我们这里报名参加过4个月的课程，针对您的下次报名，我们将特别提供您9折的价格，这个活动与优惠价格不冲突。

IMPRESSUM

Redaktion: Konfuzius-Institut Leipzig
Konzeption und Gestaltung: Lisa Petersen,
www.bureau-est.com
Illustrationen: Sina Mueller
Druckerei: Pöge-Druck
© Konfuzius-Institut Leipzig, 2022

拆

CHAI

CHINESISCHES
FILMFESTIVAL LEIPZIG

25. — 28. MAI

An vier Tagen bringen wir Ihnen Filme rund ums Thema China von chinesischen und internationalen Filmemacher*innen nach Leipzig – Filme, die die Vielfalt und Komplexität der chinesischen Welt und Diaspora abbilden. Die Vorführungen finden in der *Cinémathèque in der naTo* (Karl-Liebknecht-Straße 46) statt.

● MI, 25. MAI • 19 UHR • *Festivaleröffnung in der naTo*



KONFUZIUS-INSTITUT LEIPZIG

莱比锡孔子学院

Der Ort für chinesische Sprache und Kultur